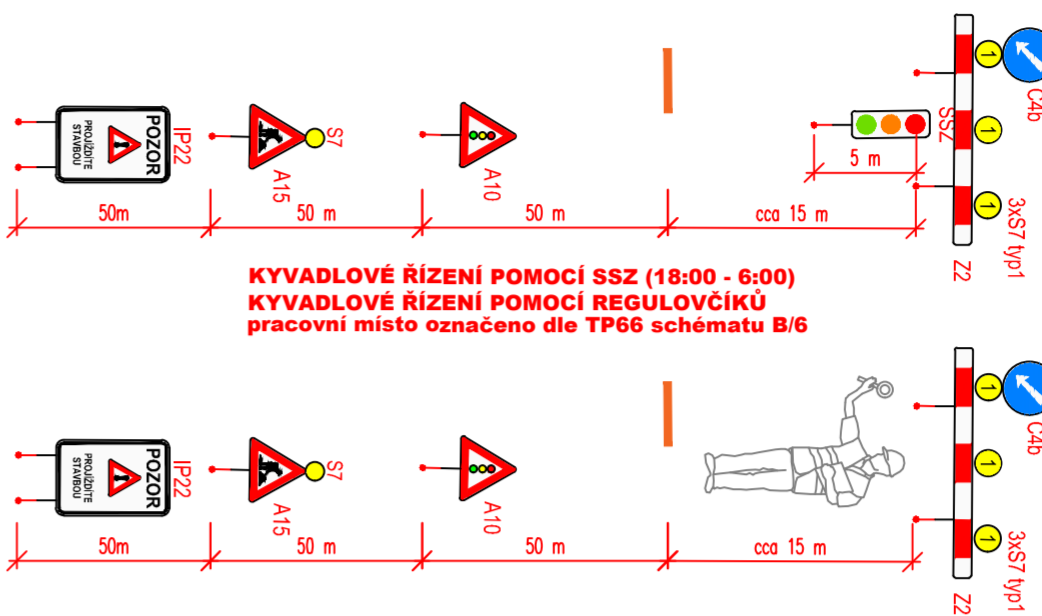


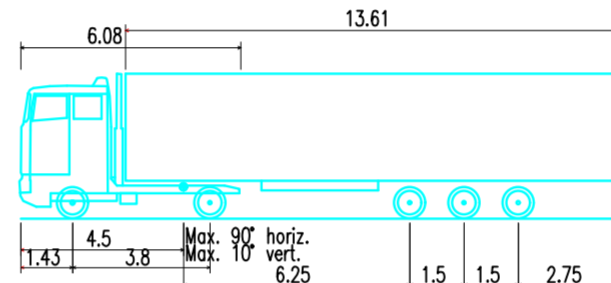
LEGENDA:

- PRACOVNÍ MÍSTO
- PŘECHODNÉ SVISLÉ DOPRAVNÍ ZNAČENÍ
- PŘENOSNÉ SVĚTELNÉ SIGNALIZAČNÍ ZAŘÍZENÍ

VZOROVÉ SCHÉMA ZNAČENÍ - INTRAVILÁN:



LEGENDA VLEČNÝCH KŘIVEK:



NSN – NÁKLADNÍ SOUPRAVA NÁVĚSOVÁ
 Celková délka 16.500m
 Celková šířka 2.500m
 Celková výška karoserie 4.000m
 Min. světlá výška karoserie 0.332m
 Rozchod kol 2.500m
 Doba otáčení mezi plnými rejdy 6.00 s
 Poloměr zatáčení mezi stěnami 10.300m

- TRAJEKTORIE KOL VOZIDLA
- OBRYS KAROSERIE VOZIDLA

- Souřadnicový systém S-JTSK
- Výškový systém Bpv

03		
02		
01		
ZMĚNA	POPIS	DATUM



investor:
ŘEDITELSTVÍ SILNIC A DÁLNIC ČR
 Na Pankráci 546 / 56 , 145 05 Praha 4 , tel: 241 084 111



ING. IVAN ŠÍR
 PROJEKTOVÁNÍ DOPRAVNÍCH STAVEB a.s.
 Haškova 1714/3, 500 02 Hradec Králové, tel: +420 603 181 473, sir@sirivan.cz, www.sirivan.cz IČ: 287 86 793

Objednatel: Ředitelství silnic a dálnic ČR
 Na Pankráci 56, 14505 Praha 4

**I/16 Pilníkov,
 úprava v km 165,290 - 165,330**

- kraj: Královéhradecký
- MÚ / OU: Hradec Králové
- stupeň utajení: bez utajení
- datum: 01/2023
- zakázkové číslo: 22062
- stupeň PD: DSP + PDPS
- odpovědný projektant stavby: Ing. Ivan Šír
- odpovědný projektant objektu: Ing. Jan Fiala
- vypracoval: Ing. Martina Žaludová
- kontroloval: Ing. Jan Fiala
- změna číslo: 00
- měřítko: 1:250

DOPRAVNĚ INŽENÝRSKÁ OPATŘENÍ
 SITUACE DIO