

**Test**  
**na přezkoušení uchazeče**  
**pro získání kvalifikace pro vydání prvního rybářského lístku**  
**a přijetí za člena ČRS**



---

**Test č.2**

---

Tento test je určen organizačním jednotkám Českého rybářského svazu na přezkoušení uchazečů pro získání kvalifikace pro vydání prvního rybářského lístku ve smyslu § 10 odst. 3 vyhlášky č. 197/2004 Sb., v platném znění k zákonu o rybářství č. 99/2004 Sb. a zároveň žadatelů o přijetí za člena ČRS. Test obsahuje 25 otázek. Pro úspěšné absolvování testu musí uchazeč zodpovědět minimálně 13 otázek z 25. Každá z otázek nabízí tři možné odpovědi, ale pouze jedna je správná. Otázky pro test jsou z těchto základních okruhů témat (dle přílohy č. 6 oddílu III vyhlášky č. 197/2004 Sb., v platném znění):

1. Základní znalosti z poznání ryb a vodních organismů.
2. Základní znalosti z biologie ryb a vodních organismů.
3. Základní znalosti způsobů lovu ryb.
4. Základní znalosti o rybářském hospodaření v rybářských revírech.
5. Základní znalosti zákona č. 99/2004 Sb., o rybníkářství, výkonu rybářského práva, rybářské strážní, ochraně mořských rybolovných zdrojů a o změně některých zákonů (zákon o rybářství), jeho prováděcí vyhlášky č. 197/2004 Sb., v platném znění a Stanov ČRS (Stanovy ČRS nejsou součástí přílohy č. 6 oddílu III vyhlášky č. 197/2004 Sb., v platném znění).

Oprávněním k zabezpečení výuky, přezkoušení a vystavení osvědčení o získání kvalifikačních předpokladů pro vydání prvního rybářského lístku byl pověřen ČRS na základě rozhodnutí MZe ČR z 14. října 2020 č.j.: 53744/2020-MZE-16232.

Elektronickou podobu testu najdete na oficiálních internetových stránkách Českého rybářského svazu [www.rybsvaz.cz](http://www.rybsvaz.cz).

---

Název pořadatele: .....

Adresa: .....

IČ: .....

Titul, jméno, příjmení uchazeče: .....

Místo trvalého pobytu: .....

Datum narození: .....

Místo narození: .....

Počet správných odpovědí: .....

Počet špatných odpovědí: .....

Vyhodnocení (prospěl – neprospěl): .....

.....

Podpis uchazeče

.....

Podpis a razítko pořadatele

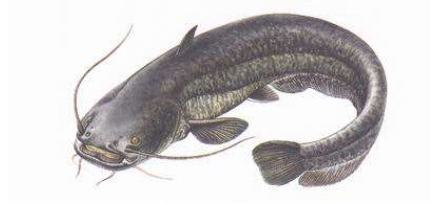
V .....

dne: .....

---

**1. O jaký druh ryby se jedná?**

- a)  sumec velký
- b)  štika obecná
- c)  mník jednovousý



**2. O jaký druh ryby se jedná?**

- a)  jelec jesen
- b)  lín obecný
- c)  karas obecný



**3. O jaký druh ryby se jedná?**

- a)  okoun říční
- b)  candát obecný
- c)  lín obecný



**4. O jaký druh ryby se jedná?**

- a)  hrouzek obecný
- b)  mřenka mramorovaná
- c)  plotice obecná



**5. O jaký druh živočicha se jedná?**

- a)  kormorán velký
- b)  volavka popelavá
- c)  husa velká



**6. O jaký druh živočicha se jedná?**

- a)  rosnička zelená
- b)  skokan hnědý
- c)  ropucha obecná



**7. Co je to trdliště?**

- a)  místo přirozeného rozmnožování ryb
  - b)  stanoviště ryb v zimním období
  - c)  sádka využívaná k odchovu lososovitých ryb
-

**8. Jaké postavení úst má cejn velký?**

- a)  spodní
- b)  střední
- c)  horní

**9. V jako vodě se nejlépe daří našim rybám?**

- a)  silně kyselé
- b)  silně zásadité
- c)  neutrální

**10. Lov přívlačí je:**

- a)  lov při kterém je nástraha aktivně vedena vodním prostředím
- b)  lov na umělou mušku
- c)  lov při kterém se použijí nejvýše 2 udice a pohyb nástrahy není aktivně ovlivňován

**11. Při lovu přívlačí, muškařením nebo na umělou mušku**

- a)  smí lovcí použít vždy jen 1 udici, která je při lovu držena v ruce; jiná udice není
- b)  smí lovcí použít 1 udici, kterou musí držet v ruce a další smí mít nahozenou
- c)  smí lovcí použít 1 udici a smí zároveň také čeřítkovat

**12. Vyhrazování míst k lovu ryb je:**

- a)  zakázáno
- b)  zakázáno u revírů o výměře do 2 ha
- c)  povoleno, ale pouze se souhlasem uživatele revíru

**13. Kdo rozdělil toky na rybí pásma (pstruhové, lipanové parmové, cejnové)?**

- a)  A. Frič
- b)  J. Šusta
- c)  J. Tejčka

**14. Lov ryb elektrickým proudem**

- a)  je zakázán, pokud k tomu nebyla příslušným rybářským orgánem stanovena výjimka
  - b)  je zakázán, pokud lov neprovádí uživatel revíru za účelem hospodářské těžby, umělého chovu či záchrany ryb
  - c)  je povolen pouze k vědeckým účelům, a to jen osobám s kvalifikací odborné způsobilosti v elektrotechnice, pokud k tomu byly zmocněny místně příslušným
-

**15. Za škodu způsobenou na rybí obsádce v rybářském revíru odpovídá:**

- a)  fyzická nebo právnická osoba, která ji způsobila
- b)  stát
- c)  nikdo, protože ryby v revíru jsou volně žijící živočichové bez vlastníka

**16. Kdy musí osoba provádějící lov ryb v mimopstruhovém rybářském revíru zapsat přisvojenou parmu?**

- a)  po skončení nebo přerušení lovu před odchodem od vody
- b)  bezprostředně po jejím ulovení
- c)  po ukončení denního lovu ryb

**17. Mohu si ponechat 2 kusy sumce velkého (8 kg a 16,5 kg), ulovené v jednom dni na mimopstruhovém revíru?**

- a)  ne
- b)  ano
- c)  ano, byl-li lehčí kus chycen jako první

**18. Mohu lovit na pstruhovém rybářském revíru nástražní rybky čeřínkováním?**

- a)  ano
- b)  ne
- c)  jen na zvláštní povolení

**19. Při lovu ryb udicí je osoba provádějící lov povinna mít u sebe a na požádání oprávněné osoby (rybářská stráž, hospodář, Policie ČR) předložit:**

- a)  rybářský lístek, povolenku k lovu
- b)  povolenku k lovu, členskou legitimaci
- c)  rybářský lístek, členskou legitimaci

**20. Kdy musí osoba provádějící lov ryb v mimopstruhovém rybářském revíru zapsat přisvojenou parmu?**

- a)  po ukončení denního lovu ryb
  - b)  po skončení nebo přerušení lovu před odchodem od vody
  - c)  bezprostředně po jejím ulovení
-

**21. Jaká je nejmenší lovná míra podoustve říční?**

- a)  25 cm
- b)  30 cm
- c)  40 cm

**22. Denní doby lovu ryb v mimopstruhovém rybářském revíru jsou v dubnu a září:**

- a)  od 4 do 24 hodin
- b)  od 6 do 21 hodin
- c)  od 5 do 20 hodin

**23. Kdy je v mimopstruhových rybářských revírech povolen lov přívlačí?**

- a)  od 16. června do 31. prosince
- b)  od 1. června do 31. prosince
- c)  od 16. dubna do 31. prosince

**24. Rybářskou stráží může být ustanovena osoba:**

- a)  která je bezúhonná
- b)  která byla pravomocně odsouzena pro trestný čin majetkového charakteru
- c)  proti které bylo vedeno přestupkové řízení

**25. Co je dokladem členství v ČRS?**

- a)  přihláška za člena a splněné povinnosti
  - b)  platný členský průkaz
  - c)  přihláška za člena, zaplacení zápisného
-

**Správné odpovědi:**

1. a)
  2. a)
  3. a)
  4. b)
  5. a)
  6. a)
  7. a)
  8. a)
  9. c)
  10. a)
  11. a)
  12. a)
  13. a)
  14. a)
  15. a)
  16. a)
  17. a)
  18. b)
  19. a)
  20. b)
  21. a)
  22. a)
  23. a)
  24. a)
  25. b)
-