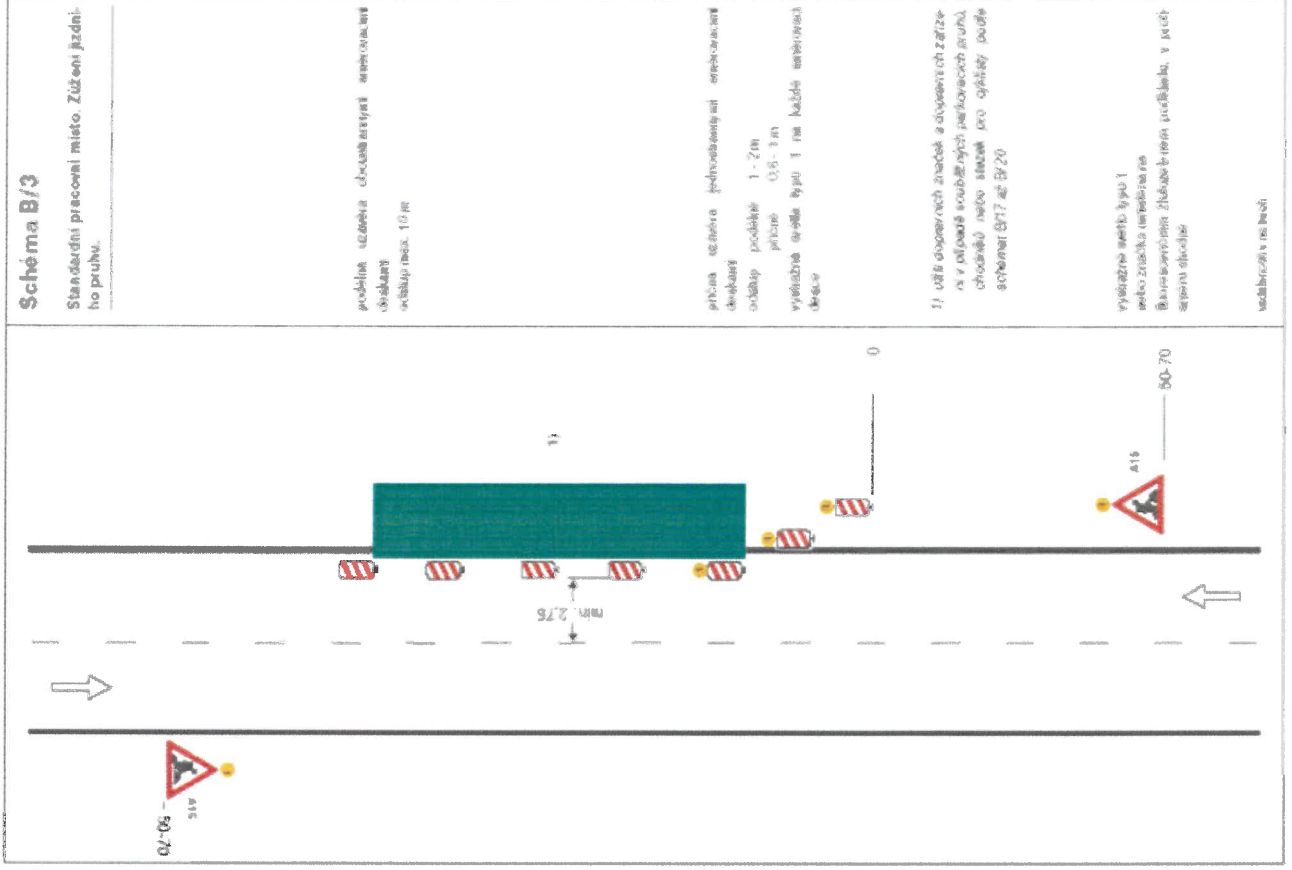
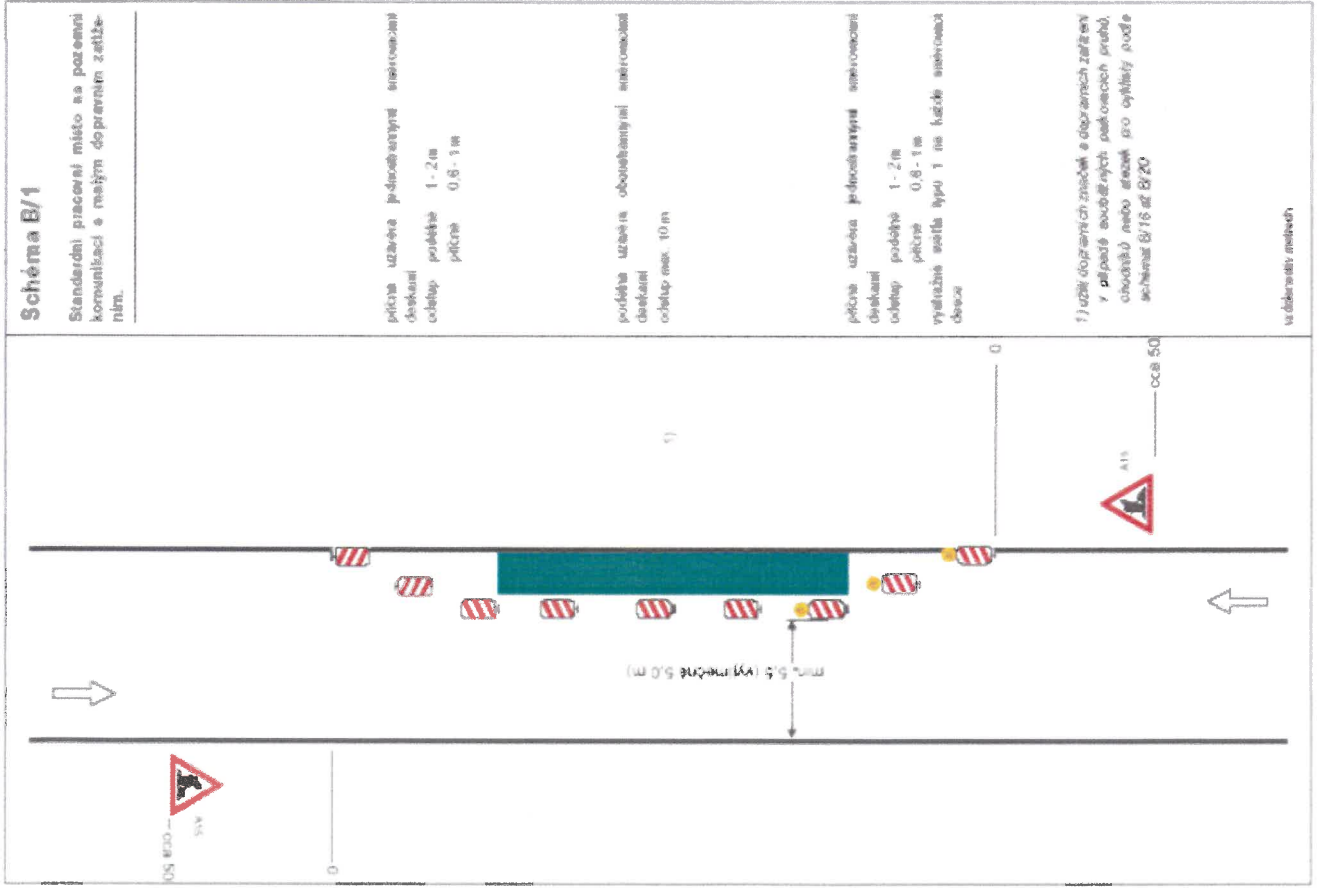
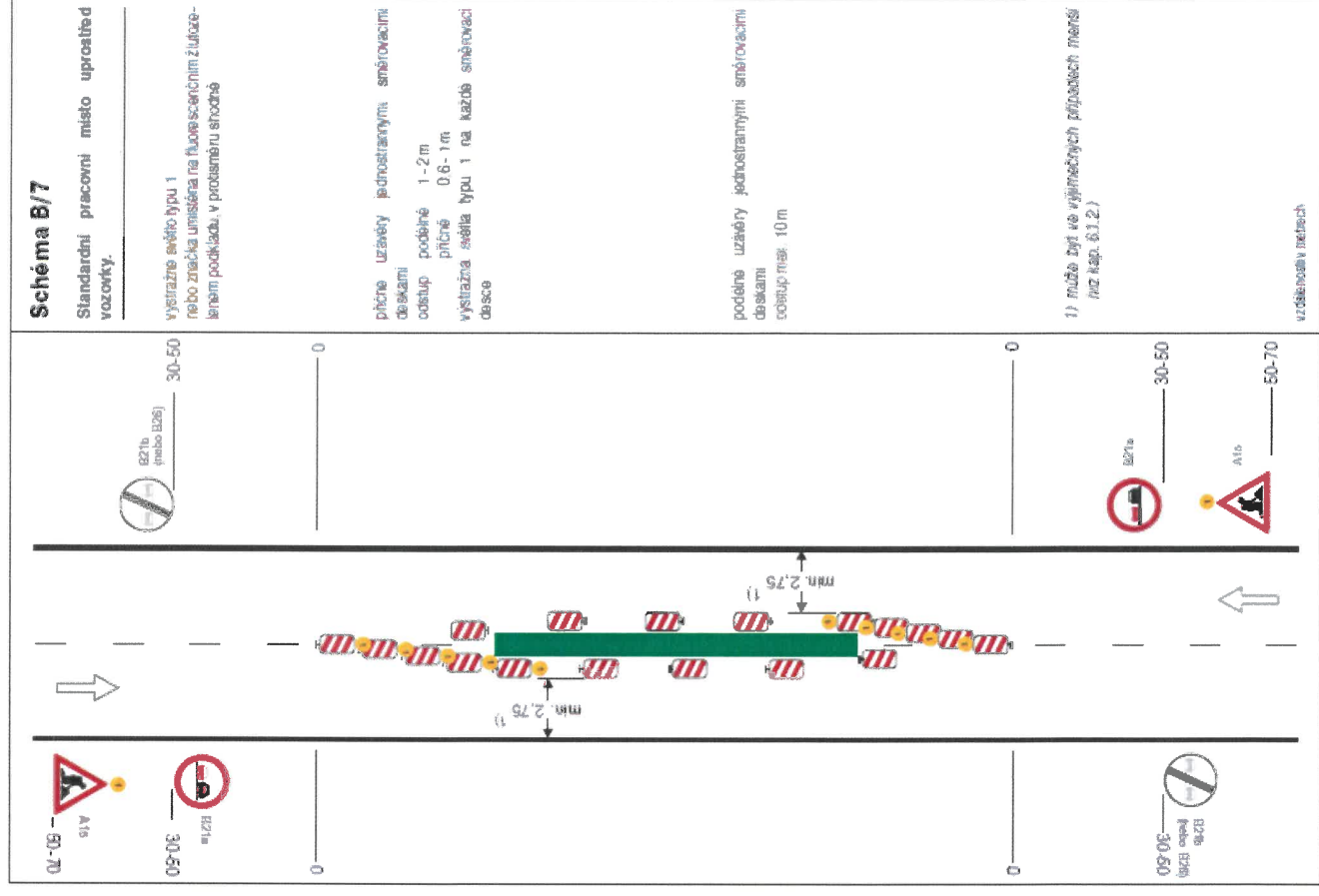
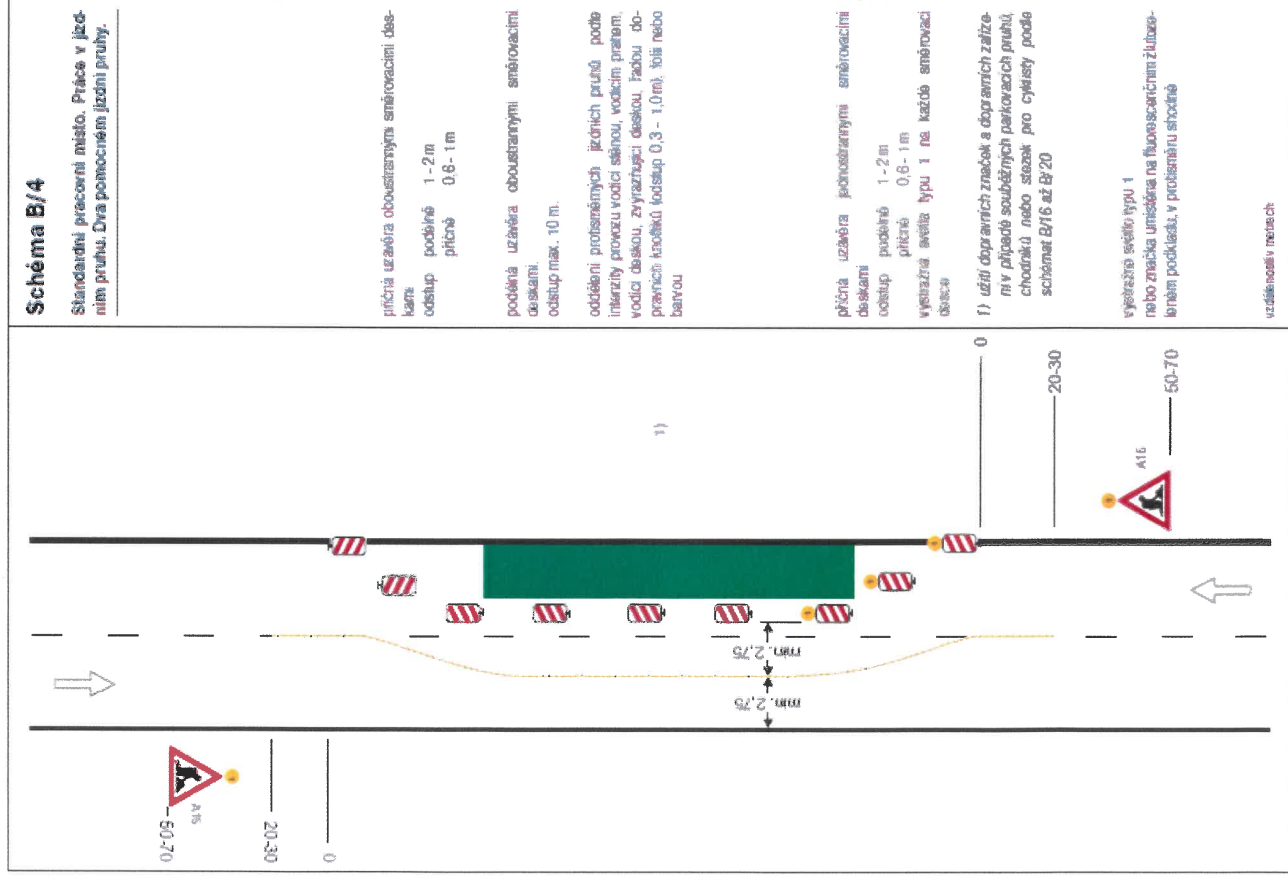


SCHEMATA PRO OZNAČENÍ PRACOVNÍCH MÍST V OBCI



SCHEMATA PRO OZNAČENÍ PRACOVNÍCH MÍST V OBCI



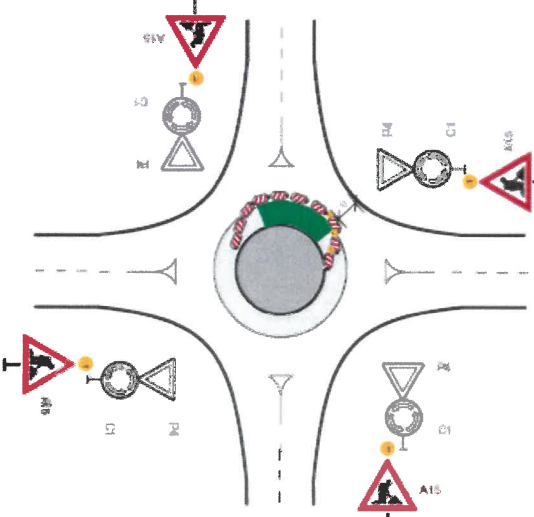
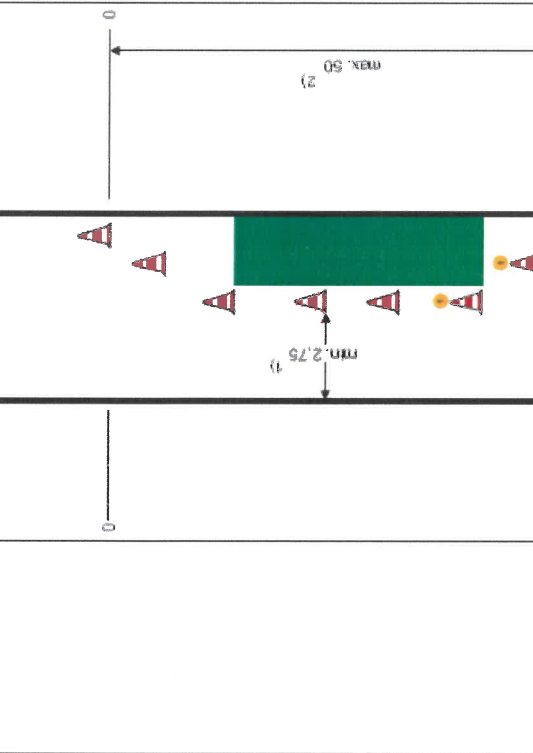
SCHEMATA PRO OZNAČENÍ PRACOVNÍCH MÍST V OBCI

SCHEMATA PRO OZNAČENÍ PRACOVNÍCH MÍST V OBCI

<p>Schéma B/11</p> <p>Standardní pracovní místo. Vzorová a více jízdních pruhů v jednom směru jízdy. Práce na vnitřních jízdních pruzích.</p> <p>příčná uzávěra jednostrannými směrovacími deskami odstup podélně 1-2m příčně 0,6-1m vysvětlivka světla typu 1 na každé směrovací desce</p> <p>podélná uzávěra jednostrannými směrovacími deskami odstup max. 10m</p> <p>vymezení jízdních pruhů dopravními knoflíky (odstup 0,3 - 1,0m), křídla nebo bankou doporučeno</p> <p>příčná uzávěra jednostrannými směrovacími deskami odstup podélně 1-2m příčně 0,6-1m vysvětlivka světla typu 1 na každé směrovací desce</p> <p>1) v případě směrové rozlišení komunikace umístit po obou stranách jízdního pásu</p> <p>vysvětlivka světla typu 1 nebo značka umístěná na fluorescenčním žlutozeleném podkladu, v protisměru stlačené uzávěraček v neřizích</p>	
---	--

<p>Schéma B/14.2</p> <p>Standardní pracovní místo v prostoru křižovatky.</p> <p>vedení provazu (užší značek c. C.4 a z č. C.4) či zábrani na konkrétním umístění pracovního místa v prostoru křižovatky, případně se pro určitý směr zřizuje objezdka</p> <p>příčné uzávěry zábranou, minimálně 3 vysvětlivka světla typu 1</p> <p>vysvětlivka světla typu 1 nebo značka umístěná na fluorescenčním žlutozeleném podkladu, u ostatních vozů shodně</p> <p>1) minimální šířka se zjišťuje pomocí vícečetných křítek</p> <p>Pozn. Pro umístění provazu v prostoru křižovatky lze užít směrovacích desek (č. Z.4a až č. Z.4c) dle komunikačního uzávěraček v neřizích</p>	
---	--

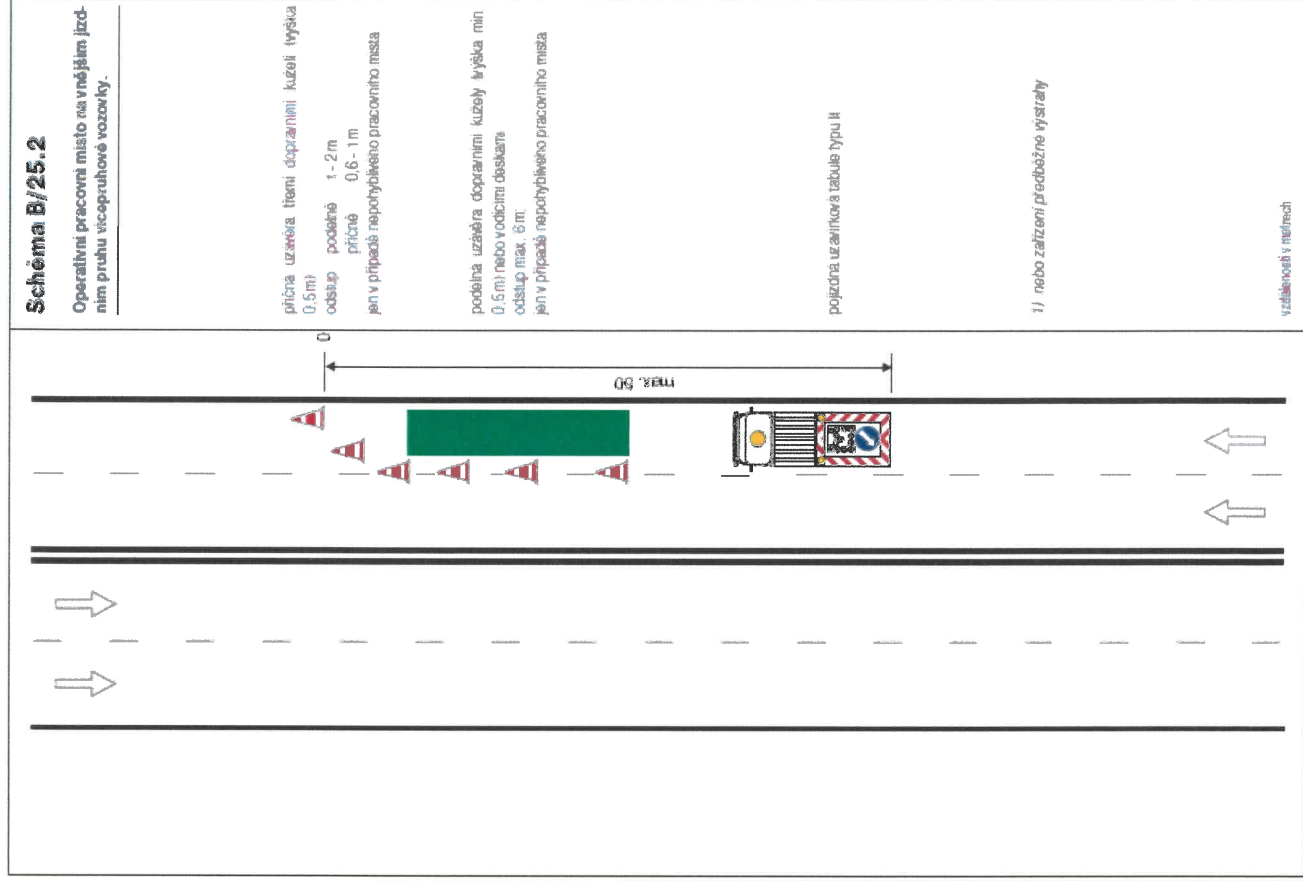
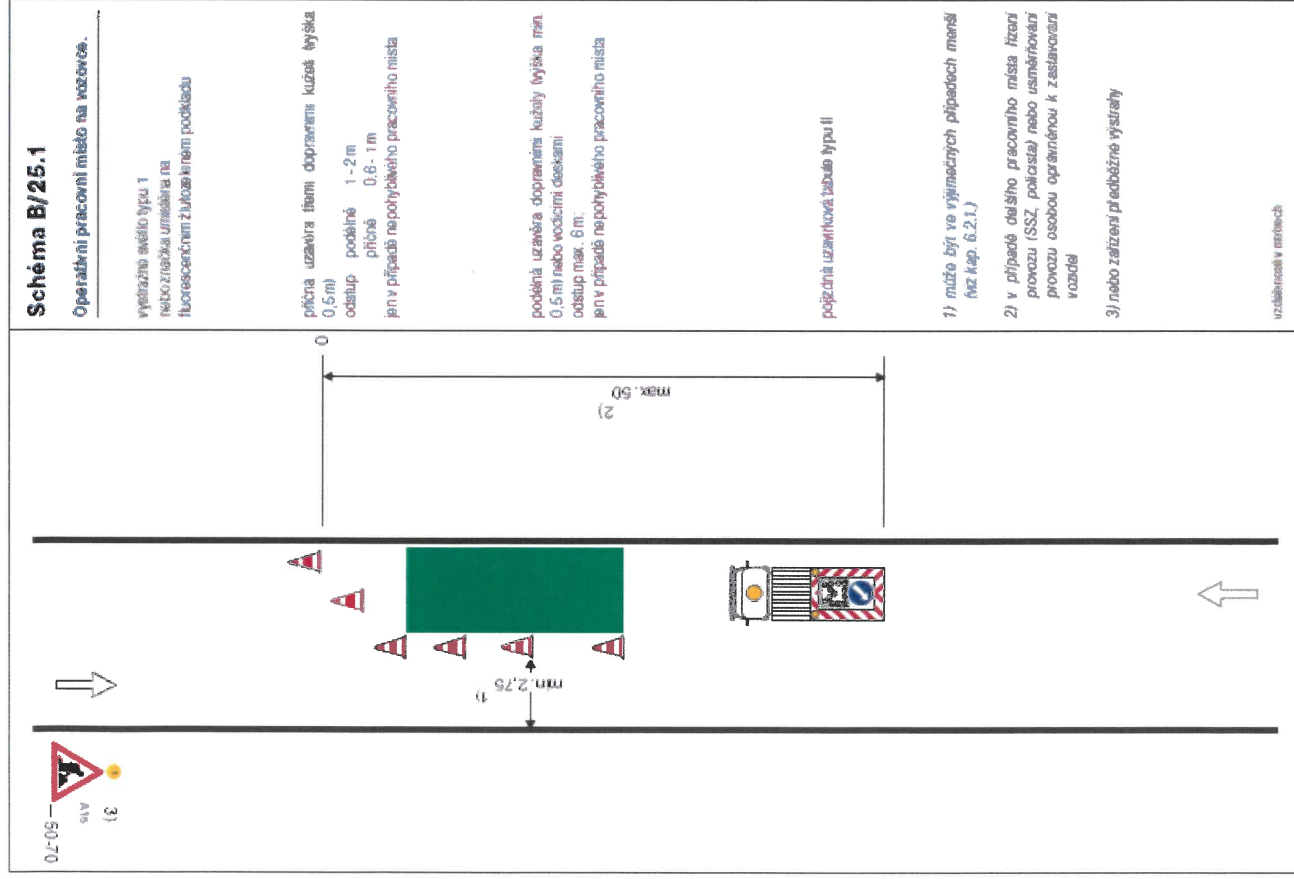
SCHEMATA PRO OZNAČENÍ PRACOVNÍCH MÍST V OBCEI

<p>Schéma B/14.3</p> <p>Standardní pracovní místo v prostoru okružní křižovatky.</p>	 <p>příčinné se zřizuje oboustranně</p> <p>příčná uzávěra jednostrannými směrovacími deskami odstup podélně 1-2m příčně 0,6-1m výstražné světla typu 1 na každé směrovací desce</p> <p>podélná uzávěra jednostrannými směrovacími deskami odstup max. 10m</p> <p>Výstražné světlo typu 1 nebo značka umístěna na fluorescenčním žlutozeleném podkladu, u osádky v rozích srovně</p> <p>1) minimální šířka se zjišťuje pomocí vlečných klívků</p> <p>vzdelávaní v metrech</p>
<p>Schéma B/24</p> <p>Operativní pracovní místo na vozovce.</p>	 <p>příčná uzávěra třemi dopravními kuzelky (výška 0,5m) odstup podélně 1-2m příčně 0,6-1m</p> <p>podélná uzávěra dopravními kuzelky výška min. 0,5m nebo vodními deskami odstup max. 6m</p> <p>příčná uzávěra třemi dopravními kuzelky (výška 0,5m) výstražné světlo typu 1 odstup podélně 1-2m příčně 0,6-1m</p> <p>1) může být ve výjimečných případech menší (viz kap. 6.2.1.)</p> <p>2) v případě, že zbyvatka šířka vozovky umožňuje provoz jen v jednom směru jízdy, může být délka pracovního místa max. 50m, jinak použít SSZ podle schématu B/6</p> <p>výstražné světlo typu 1 nebo značka umístěna na fluorescenčním žlutozeleném podkladu, u průměru srovně vzdelávaní v metrech</p>

SCHEMATA PRO OZNAČENÍ PRACOVNÍCH MÍST V OBCEI

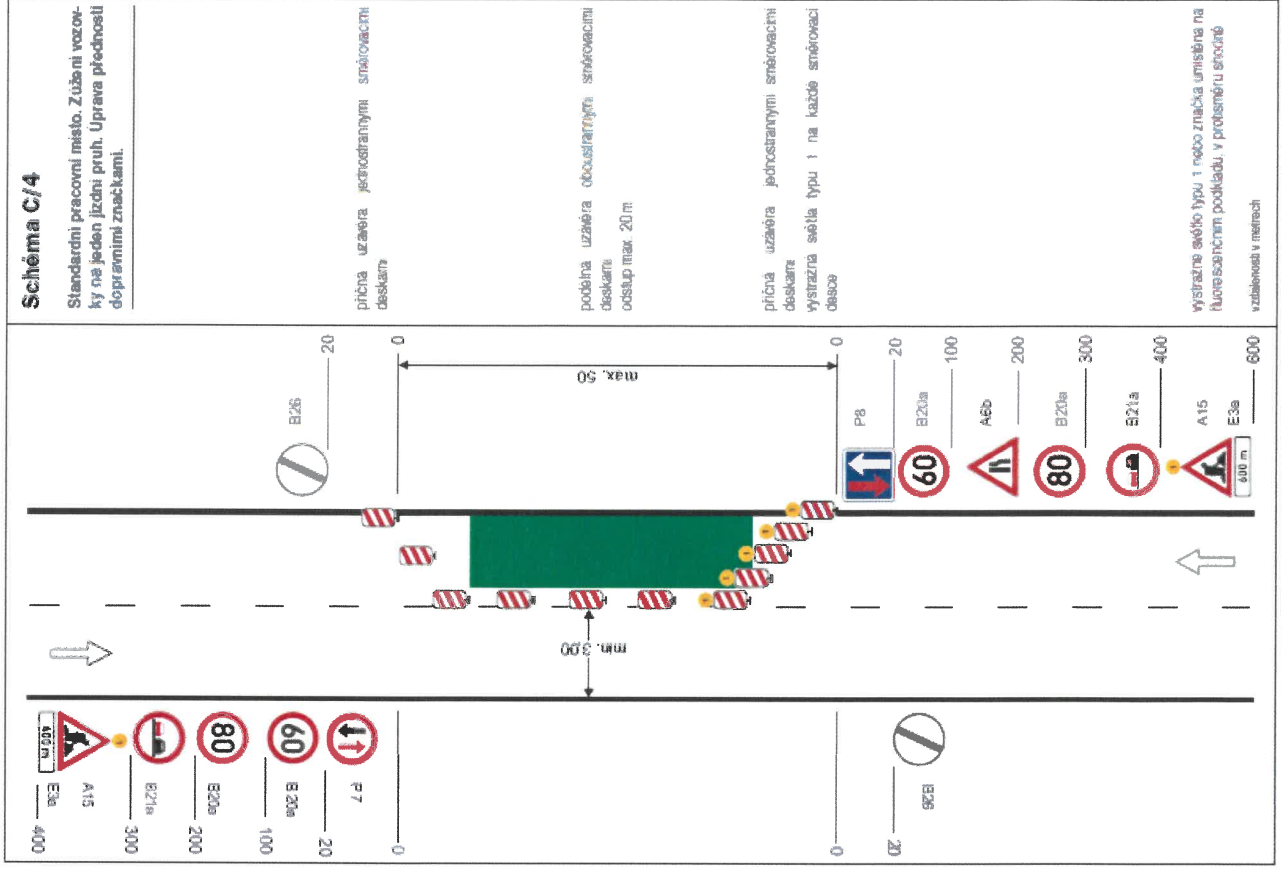
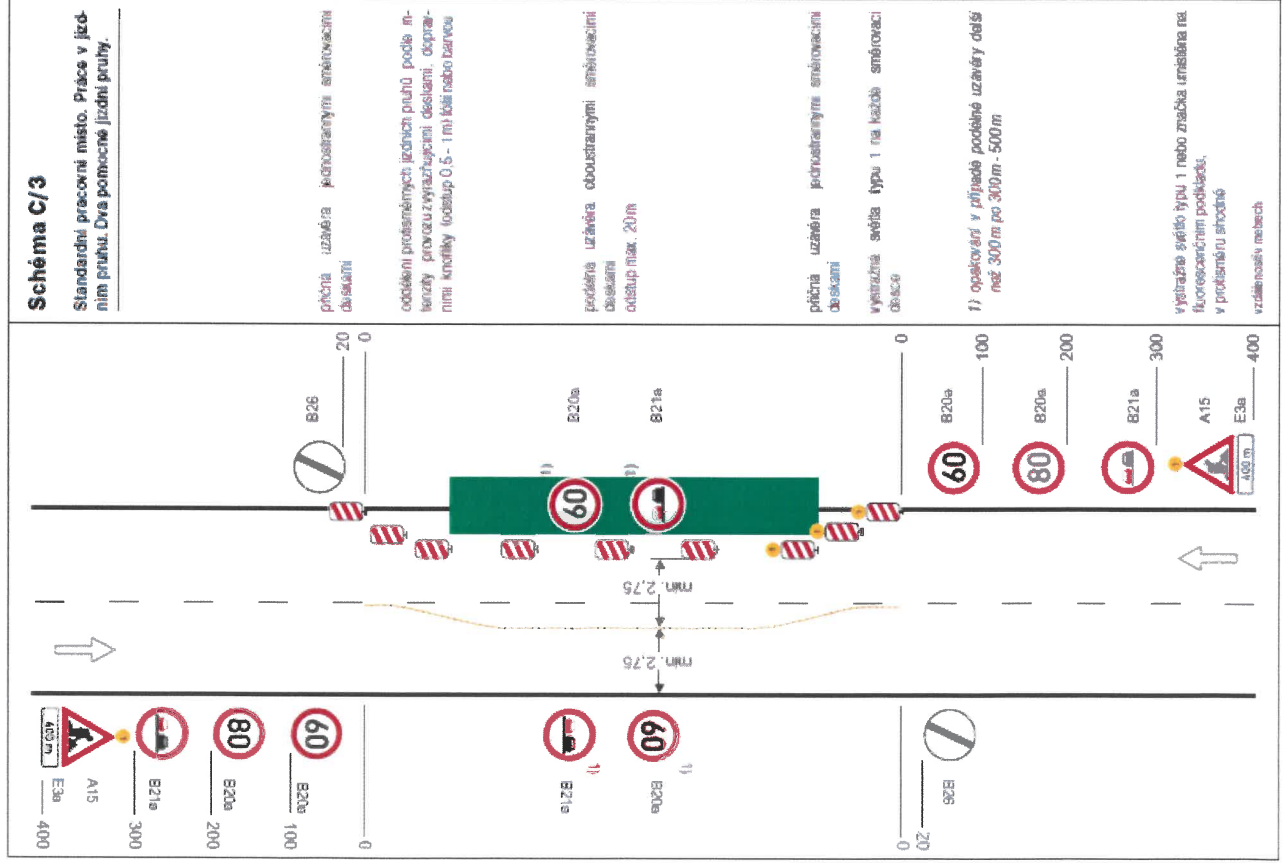
SCHEMATA PRO OZNAČENÍ PRACOVNÍCH MÍST V OBCEI

SCHEMATA PRO OZNAČENÍ PRACOVNÍCH MÍST V OBCEI

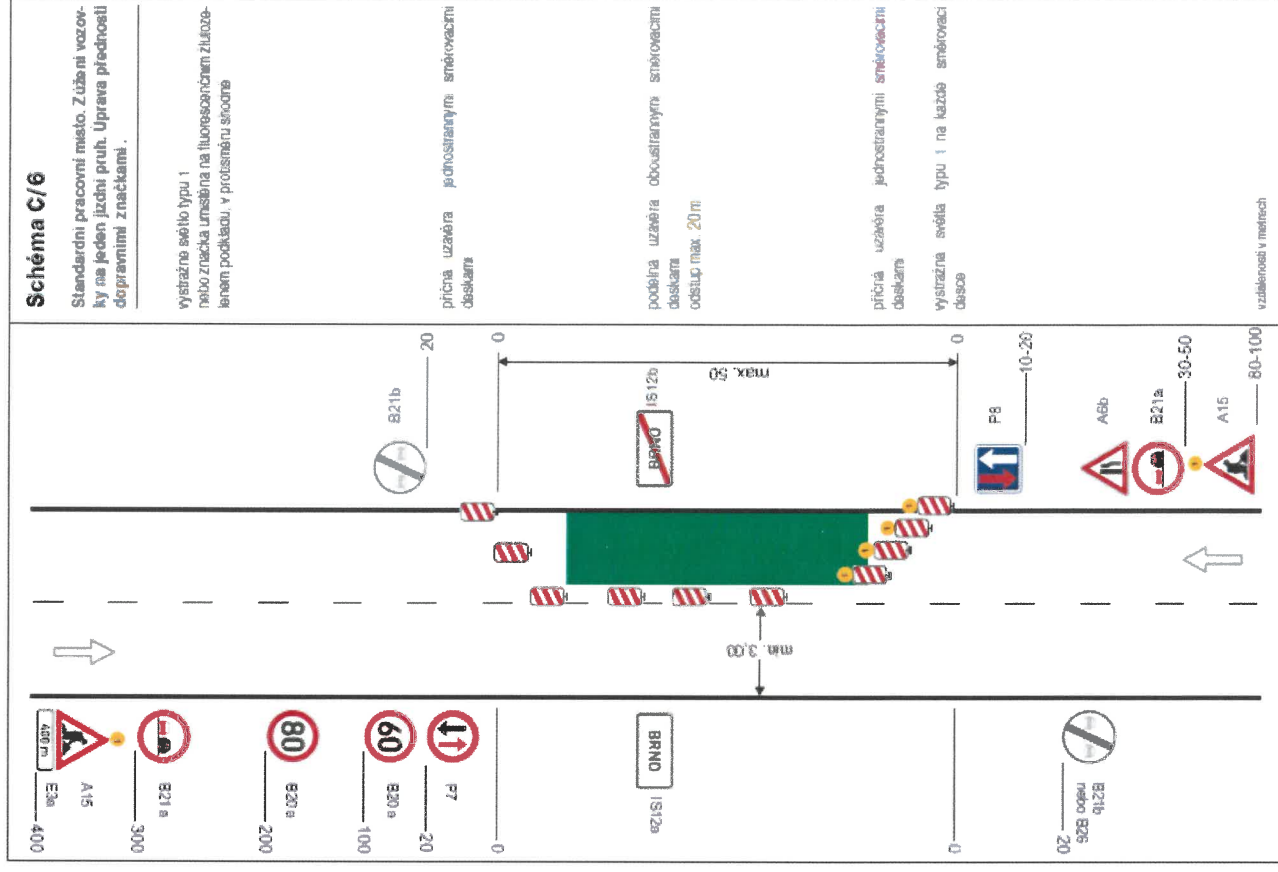
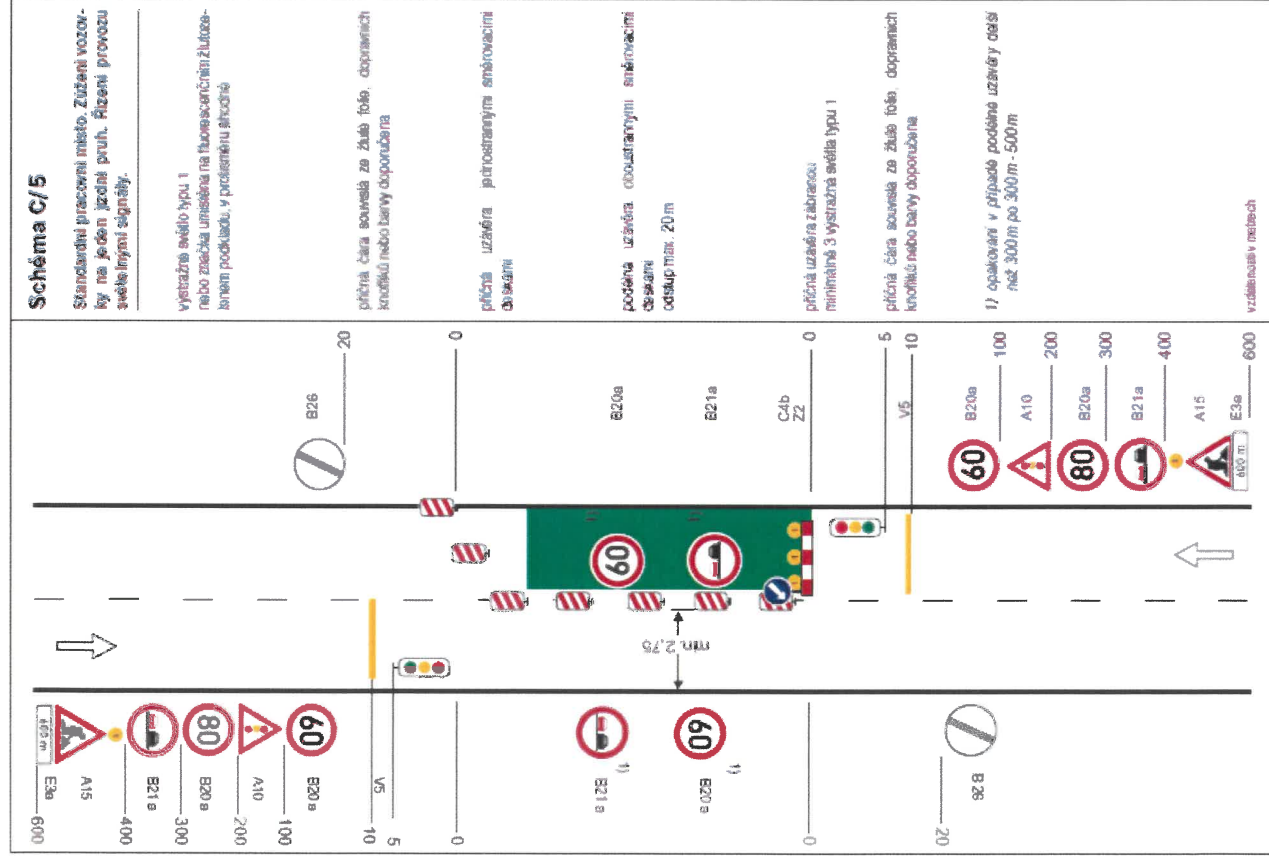


SCHEMATA PRO OZNAČENÍ PRACOVNÍCH MÍST MIMO OBEC

SCHEMATA PRO OZNAČENÍ PRACOVNÍCH MÍST MIMO OBEC

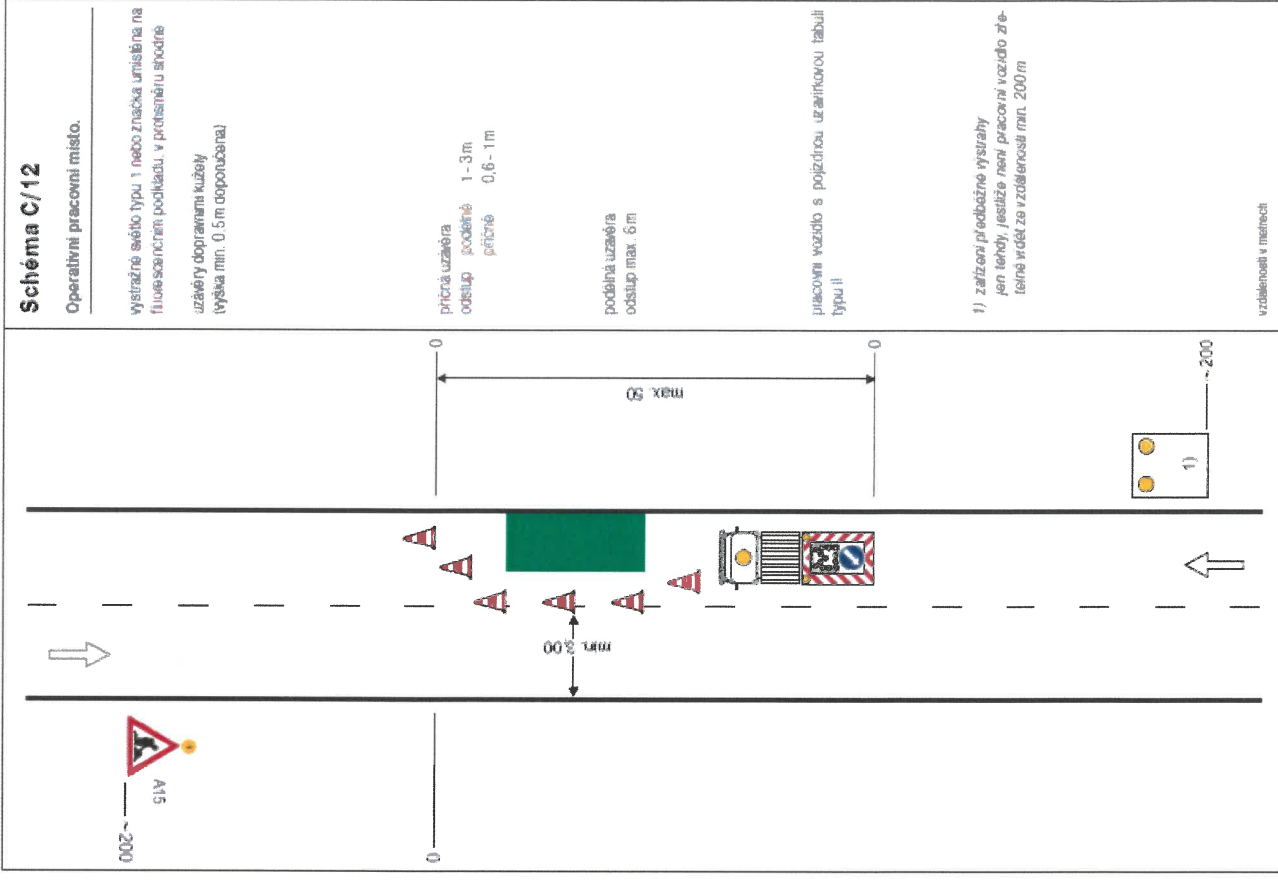
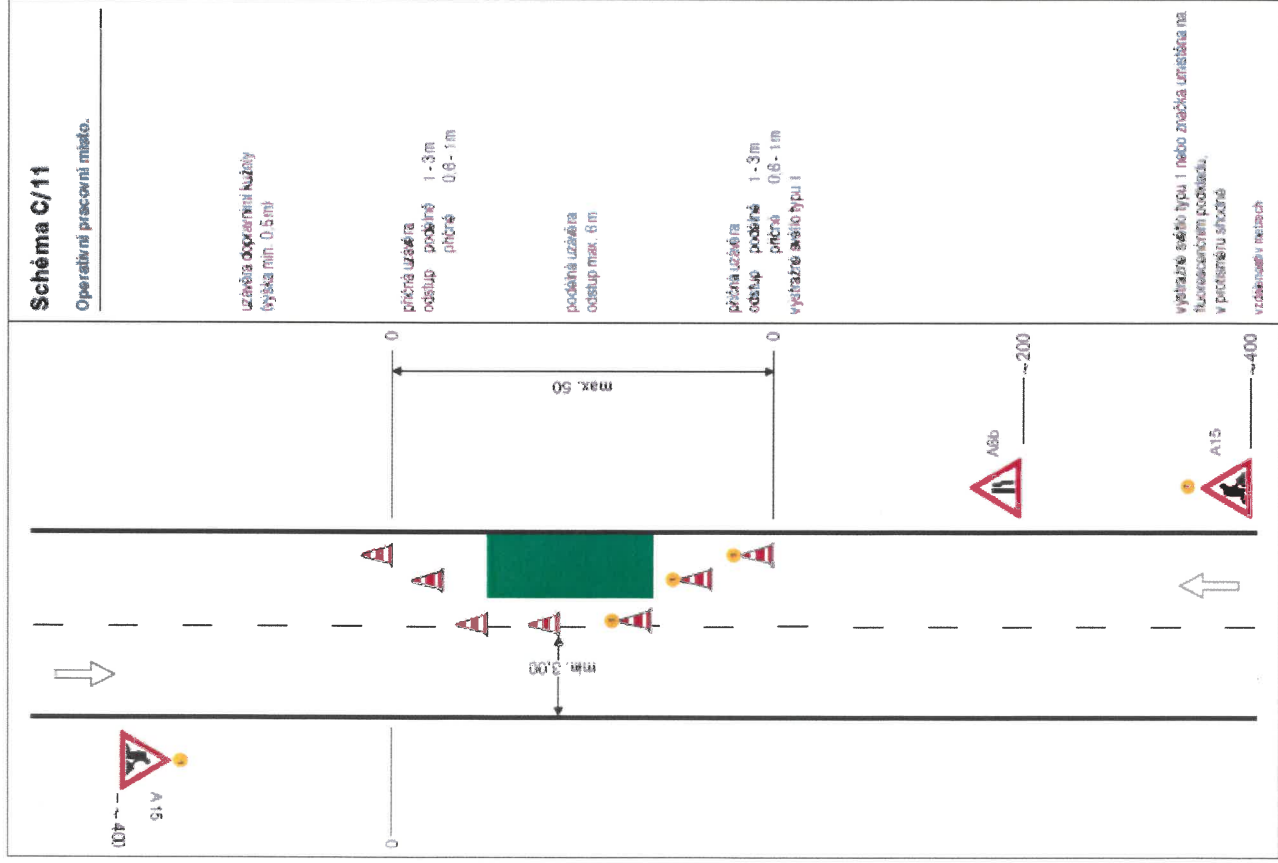


SCHEMATA PRO OZNAČENÍ PRACOVNÍCH MÍST MIMO OBEC



SCHEMATA PRO OZNAČENÍ PRACOVNÍCH MÍST MIMO OBEC

SCHEMATA PRO OZNAČENÍ PRACOVNÍCH MÍST MIMO OBEC.



SCHÉMATA PRO OZNAČENÍ PRACOVNÍCH MÍST MIMO OBEC

